

CE

**Bedienungsanleitung
und
Sicherheitsbestimmungen
für
HYDRAULISCHEN
RICHTBÜGEL
SR31**



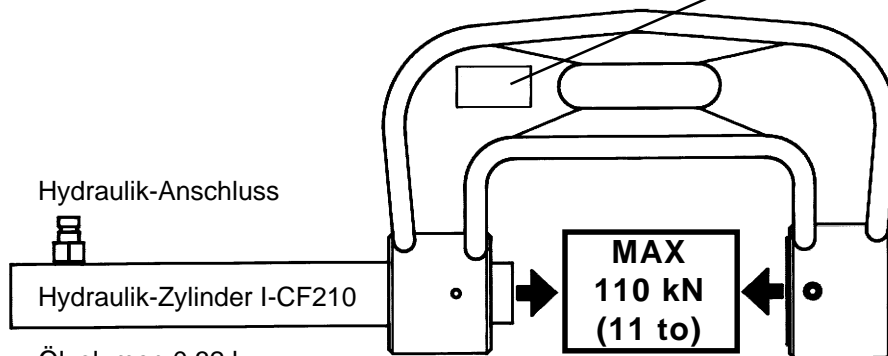
JOSAM



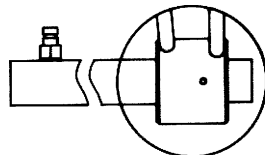
JOSAM		CE
BOX 419 SE-701 48 ÖREBRO SWEDEN		
TYPE	SR31	No. _____
MAX. HYDR.PRESSURE	70 MPa / 10000 psi	
MAX. FLOW	4,0 l/min / 0,1 l/min	
MAX. FORCE	0 MPa / 70 MPa	
	110kN (11 ton)	

Herstellungsjahr

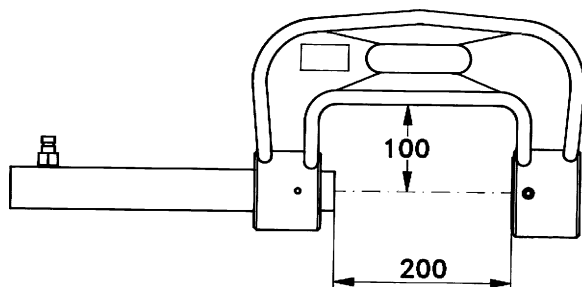
Max. Hydr.-Druck
 Max. Förderstrom
 Max. Kraft



Ölvolumen 0,32 l



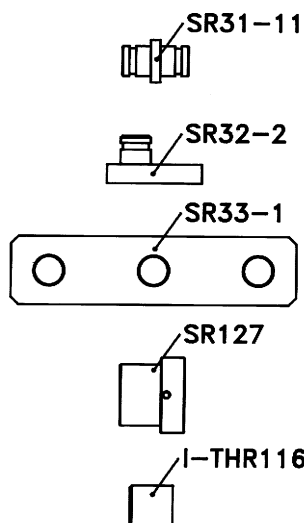
Der Hydraulik-Zylinder muss **fest** in den Bügel eingeschraubt werden.



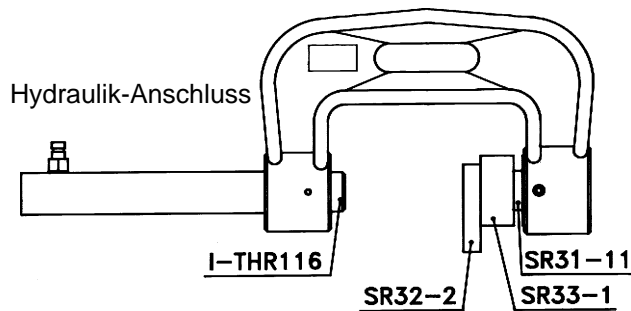
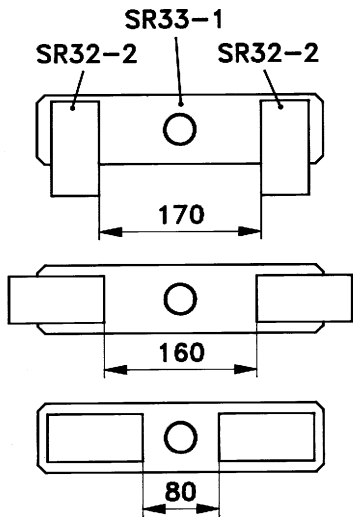
Achtung Unfallgefahr! In dem Bügel fährt ein hydraulisch betätigter Kolben aus.

Bügel-Öffnung 200x 100 mm
 Kolben-Hub 200 mm

ZUBEHÖR FÜR RICHTBÜGEL SR31



SR31-11	Verbindungszapfen Stützplatte
SR32-2	Verbindungszapfen Stützplatte
SR33-1	Joch, Länge 300 mm
SR127	Einsatz-Ring
I-THR116	Druckkopf für Hydr.-Zylinder



Die Stützplatten SR32-2 können durch im Joch SR33-3 vorhandene Bohrungen in verschiedene Stellungen gebracht werden.

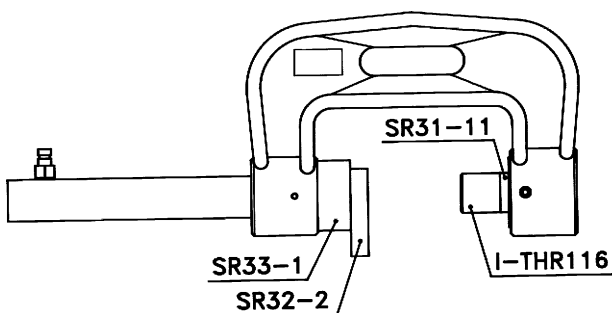
Einsatzmöglichkeiten der Stützplatten beim Richten

Richtbügel

Joch SR33-1 mit Stützplatten SR32-2, Verbindungszapfen SR31-11 und Einsatzring SR127.

Hydraulik-Zylinder

Druckkopf I-THR116



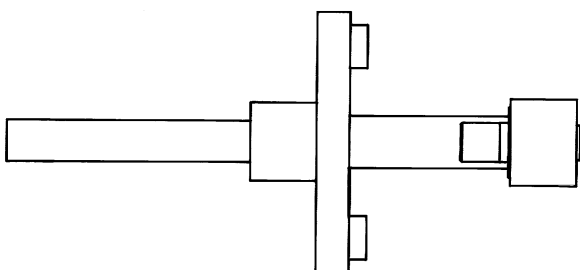
Einsatzmöglichkeiten der Stützplatten beim Richten

Richtbügel

Druckkopf I-THR116, Verbindungszapfen SR31-11 und Einsatzring SR127.

Hydraulik-Zylinder

Joch 33-1 mit Stützplatten SR32-2



Achtung Unfallgefahr! In dem Bügel fährt ein hydraulisch betätigter Kolben aus.

Hersteller:

JOSAM lastbilteknik ab

Box 419 • SE-701 48 • ÖREBRO, Schweden

Tel: +46 19 30 40 00 • Fax: +46 19 32 03 16

E-mail: info@josam.se • Internet: www.josam.se

Gedruckt auf umweltfreundlichen Papier

