



JOSAM

truckaligner II homebase

**Leitfaden zum Software-Update
für das Achsmessprogramm**

homebase



Copyright © 2005 JOSAM AB
This program is protected by US and international law.



Wie wird die homebase – Software aktualisiert?

Das Aktualisieren der Software erfolgt in zwei Schritten:

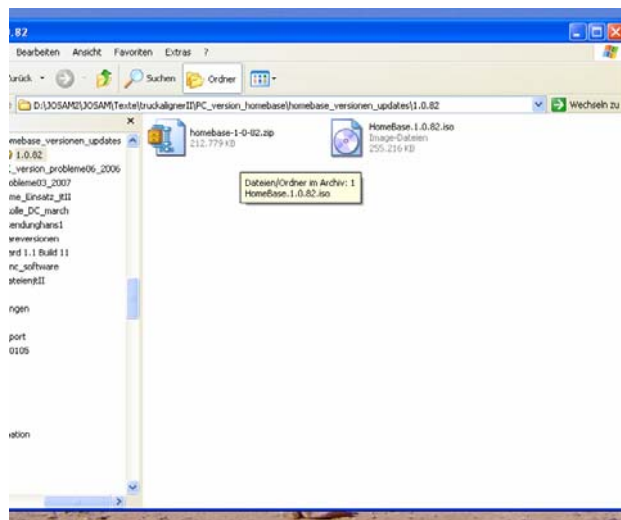
1. Die aktuelle Software-Version ist aus dem Internet herunter zu laden.
2. Die Daten der Download-Datei sind auf eine CD zu brennen.
3. Die neue Version der Software ist von der CD auf den PC aufzuspielen.

Schritt 1: Download der Software aus dem Internet.

Download der aktuellen Software-Version aus dem Internet unter:

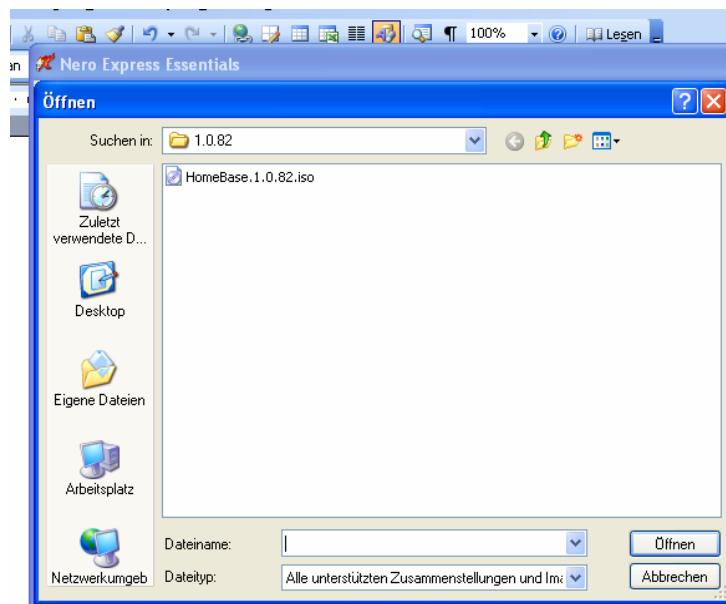
- www.josam.se
- Menüpunkt „Information“
- Rubrik „Software/truckaligner II“

Die neue Software-Version ist als Zip-Datei verpackt. Beim Entpacken der Zip-Datei wird automatisch eine ISO-Datei erstellt, die für die CD alle nötigen Programmabläufe enthält.



Schritt 2: Die Daten der Download-Datei sind auf eine CD zu brennen.

Mit einem CD-Brennprogramm wie z. B. Nero unter dem Menüpunkt „Sichern“ den Befehl „Image auf Disk brennen“ wählen, auf die Download-Datei zurückgreifen und die CD brennen.



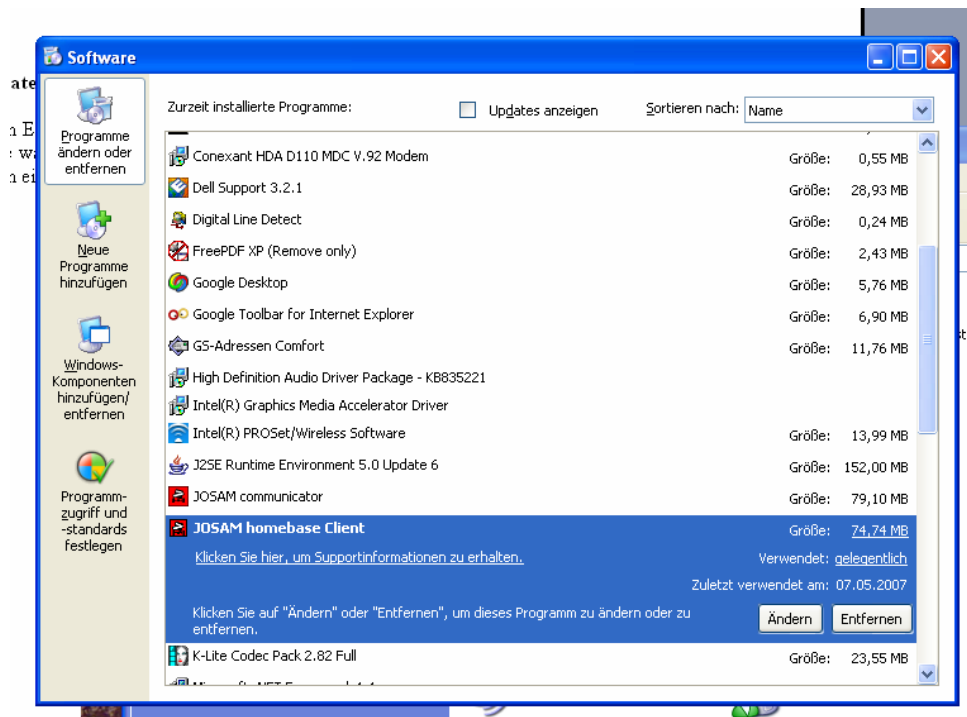


Schritt 3: Update der „homebase“ Software auf dem PC.

Klicken Sie im Windows-Explorer auf Start und wählen Sie die Rubrik „Programmzugriff und –standards“.

Klicken Sie auf „Programme ändern oder entfernen“.

Entfernen Sie über die Schritte, „Einstellungen – Systemsteuerung – Software“ die Datei **JOSAM homebase Client** von Ihrem PC.



Legen Sie die CD mit der aktuellen Software in das CD-Laufwerk Ihres Rechners ein.
Es erscheint folgende Anzeige:



Klicken Sie auf
„Prerequisites“

Automatisch erfolgt jetzt eine Systemprüfung.

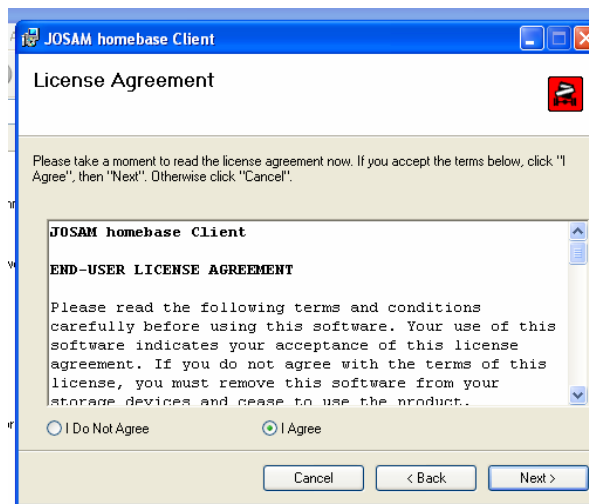
Nach der Systemprüfung sind alle Befehlsfelder schwarz hinterlegt und können aktiviert werden. Wählen Sie den Punkt „Install TA II“.



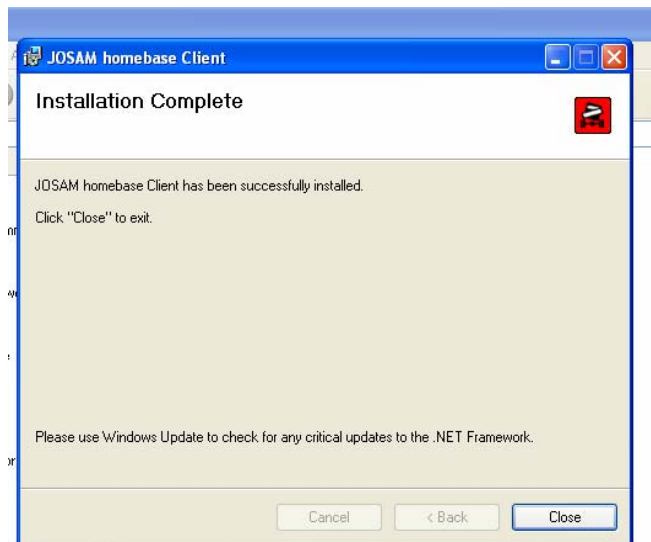
Klicken Sie auf „Install
TAI“



Jetzt erfolgt die Installation der neuen JOSAM homebase client – Version. Bitte bestätigen Sie die Lizenzvereinbarung bitte mit „I agree“.



Nach Fertigstellung kann „homebase“ gestartet und mit der neuen Software gearbeitet werden.



Beim ersten Hochfahren des neuen Programms erscheint im oberen Fenster die aktuelle Version, in diesem Fall: **1.0.5000.82**

