



JOSAM

truckaligner II

**Kabelloses, computergesteuertes
Achsmessgerät für Nutzfahrzeuge.**

**Schnelle und hochpräzise Vermessung
aller Radwinkel.**

– Als PC- und Handcomputer-Version erhältlich.



- Optimierung der Werkstattauslastung durch kurze Vermessungszeiten -

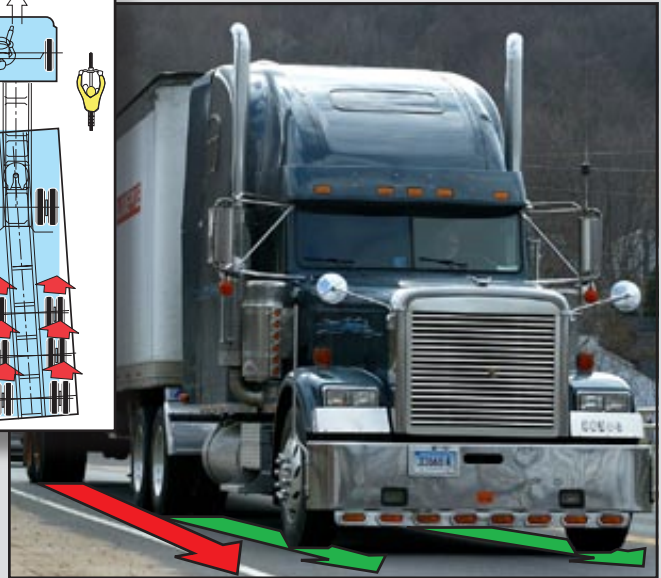
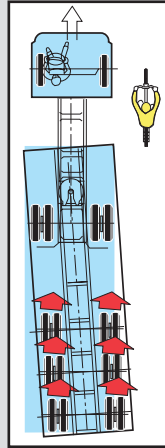


JOSAM truckaligner II

Warum Rad- und Achsvermessung?

Korrekte Achs- und Radeinstellung reduziert den Kraftstoffverbrauch und Reifenverschleiß. Gleichzeitig werden Fahrkomfort und Sicherheit erheblich verbessert.

Die Kraftstoffeinsparungen schonen unsere Umwelt und senken die Fuhrparkkosten. Es wird verhindert, dass Fahrzeuge durch Schräglauf die zulässige Fahrzeugbreite überschreiten und andere Verkehrsteilnehmer gefährden (siehe Abb.).



Das **JOSAM truckaligner II** - Messgerät wurde speziell für die Vermessung und Einstellung von Rädern und Achsen aller Nutzfahrzeugtypen entwickelt. Ab sofort ist das Gerät auch als PC-Version erhältlich! Der Kunde kann wählen, ob in seiner Werkstatt mit einem PC/Laptop oder mit dem Handcomputer vermessen werden soll. Natürlich alles kabellos durch neueste Bluetooth-Technologie.

Das bedienerfreundliche Menü führt durch alle Arbeitsschritte. Das System ist auch für die Vermessung von gelenkten Achsen und spezielle Nutzfahrzeugtypen wie Gelenkbusse geeignet.

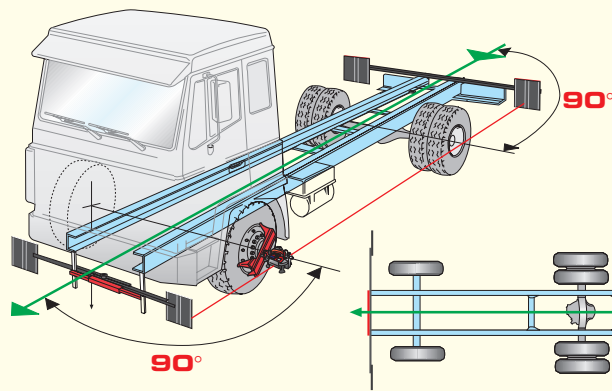
Das JOSAM-Messgerät ist ein fortschrittliches System zur präzisen Achsvermessung. Der separat erhältliche Achsspieltester ist eine empfehlenswerte Ergänzung zur professionellen Fahrwerksvermessung.



Der Spieldetektor (I.) wird vor der Achsvermessung angewendet. Mit dem universellen Prüfgerät kann eventuelles Spiel in der Achs- und Radaufhängung festgestellt werden.

Die JOSAM-Methode:

Die geometrische Rahmenmittellinie des Fahrzeuges wird mit Hilfe der selbstzentrierenden Messlineale ermittelt und neben das Fahrzeug projiziert. Anschließend wird die Rollrichtung der Räder mit dieser Bezugslinie verglichen. Nur so kann garantiert werden, dass ein korrekt eingestelltes Fahrzeug sicher und gerade auf unseren Strassen unterwegs ist.





JOSAM truckaligner II - PC



Die mobile PC-Konsole ist mit einem höhenverstellbaren Flachbildschirm ausgerüstet. Der integrierte Schrank bietet Stauraum für Drucker, PC und die Messköpfe. Die Arbeitsstation kann auf Wunsch komplett kabellos betrieben und frei in der Werkstatt bewegt werden.



Die PC-Version ist für alle handelsüblichen Computer geeignet, die mit dem Betriebssystem Windows XP arbeiten.

Damit alle Vorteile der truckaligner II - PC-Version optimal am Arbeitsplatz genutzt werden können, hat JOSAM eine spezielle PC-Konsole entwickelt. Bei der „Batterie betriebenen“-Version kann komplett ohne Kabel und damit unabhängig vom Stromnetz gearbeitet werden!

Die optional lieferbare Fernbedienung ermöglicht, die Vermessungsschritte bequem aus der Werkstattgrube oder dem Fahrerhaus anzu-steuern.

Exklusiv-Funktionen der PC-Version:

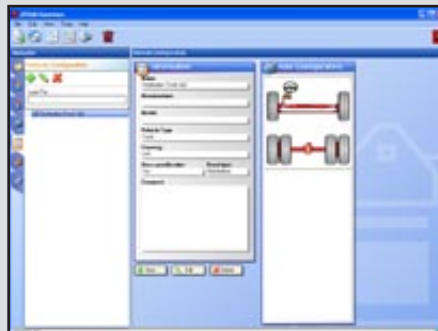
Die PC-Version beinhaltet die Software **JOSAM homebase**. Diese besteht aus einer komplett überarbeiteten Datenbank für Kundeninformationen, der Verwaltung aller Messprotokolle und eine Eingabemöglichkeit der Herstellertoleranzen.

Damit wird es noch einfacher für den Anwender Aufträge anzulegen, die Vermessungen durchzuführen und die Protokolle auszudrucken.

Sind die Herstellertoleranzen eingepflegt, werden sie während des übersichtlichen Vermessungsablaufs automatisch berücksichtigt und farbig dargestellt.



Die JOSAM homebase mit den drei Direktwahl-tasten: „**Schnellstart**“ für sofortigen Vermessungsbeginn. „**Drucken**“ druckt die Messprotokolle. „**Neuer Auftrag**“ erfasst Kunden- und Fahrzeugdaten.



Fahrzeugdaten. Das Beispiel zeigt ein 4X2 Verteilerfahrzeug als Linkslenker. Die Funktionen führen den Anwender durch den Vermessungs- und Einstellungsprozess.



Eine komplett vermessene Vorderachse. Die Werte für Sturz, Nachlauf und Gesamtspur waren mit Toleranzen hinterlegt und werden in Rot angezeigt, wenn diese außerhalb des Toleranzbereichs sind. Grüne Werte signalisieren, dass die Einstellungen den Toleranzen entsprechen.

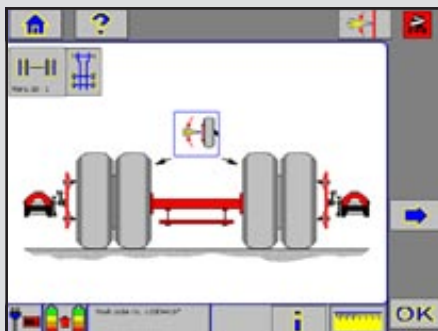


JOSAM truckaligner II - Handcomputer

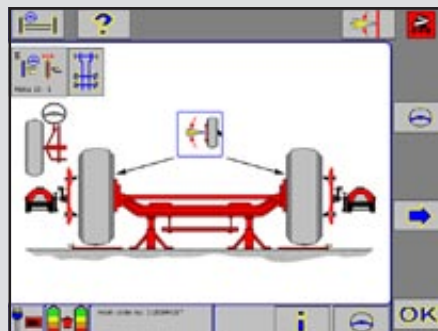
Der Handcomputer arbeitet mit dem Windows CE Betriebssystem und ist mit einem übersichtlichen acht Zoll LCD-Bildschirm ausgestattet.

Die Funkverbindung zwischen Handcomputer und Messköpfen erfolgt mit neuester Bluetooth-Technologie. Tastatur und Drucker können über die USB-Steckplätze angeschlossen werden. Die Betriebsdauer des Computers beträgt durch kraftvolle, wieder aufladbare Batterien über acht Stunden.

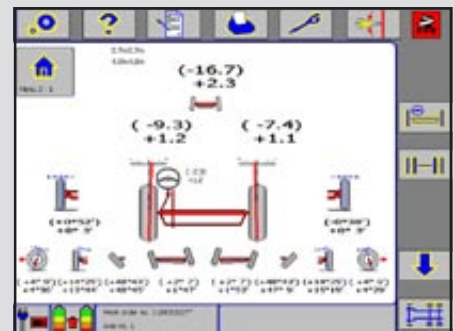
Der robuste und stabile Handcomputer ist „hart im Nehmen“ und daher ideal für den Einsatz in Nfz-Werkstätten geeignet. Der Anwender ist bei der Vermessung mobil und kann sie wahlweise direkt vom Fahrersitz aus, neben dem Fahrzeug, oder bei Einstellarbeiten in der Servicegrube durchführen.



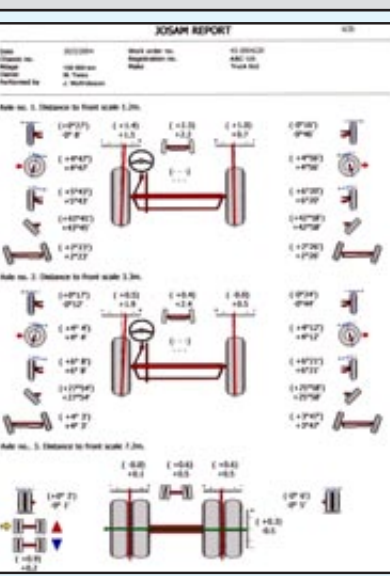
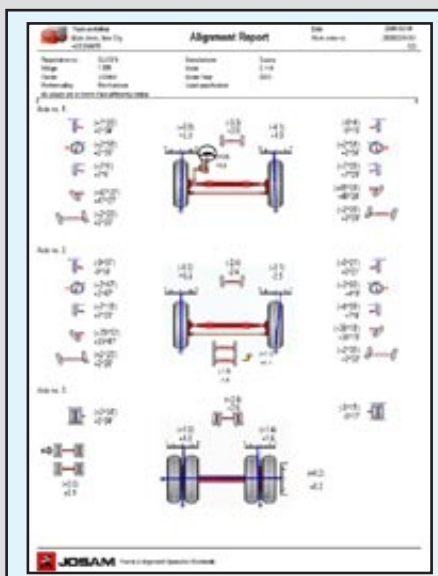
Starre Achse. Die Symbole zeigen an, welche Knöpfe aktiviert werden können. Die Hilfefunktion ist jederzeit abrufbar.



Die Abbildung zeigt eine Lenkachse vor der Vermessung. Die Bilder und Symbole führen den Anwender durch die Vermessung.



Eine Lenkachse wird vermessen, indem zuerst die erforderlichen Achswinkel ausgewählt werden. Das Ergebnisfenster zeigt die Messwerte vor (in Klammern) und nach der Einstellung an.



Farbausdrucke

Beim Ausdruck der Ergebnisse werden die Messwerte vor und nach der Vermessung für jede Achse angegeben. Die Spur und der Schrägstand werden grafisch dargestellt.

Jedes Protokoll nach Vermessung und Einstellung von Fahrzeugen mit doppelt gelenkten Vorderachsen enthält alle wichtigen Aussagen über den Parallelauf der Vorderachsen, als auch die Parallelität der starren Hinterachsen.

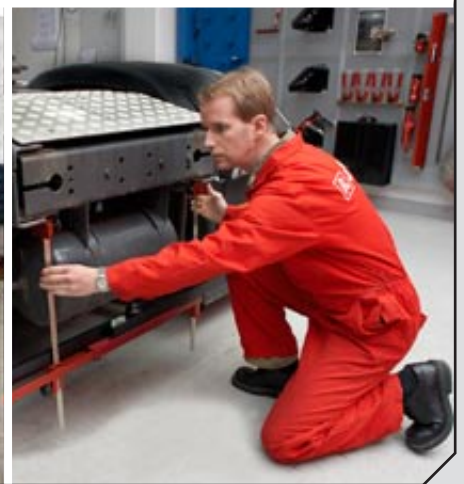
Vor der Vermessung müssen keine Fahrzeugkonfigurationen eingegeben werden. Es können Fahrzeuge bis max. 16 Achsen vermessen werden.

Die PC-Version arbeitet auf Wunsch mit Herstellertoleranzen.



JOSAM truckaligner II - Die Vorteile

- ✘ Achsvermessung ohne Bezugsprofile auf dem Boden durch patentierte, fortschrittliche Lasertechnik.
- ✘ Das Menü leitet den Anwender Schritt für Schritt durch den Messprozess. Die Hilfefunktion ist jederzeit abrufbar.
- ✘ Automatische Kompensation unebener Böden und eventueller Achsabweichungen durch elektronische Neigungsmessung.
- ✘ Schnell und leicht ablesbare Live-Werte auf dem Farbdisplay während der Einstellarbeiten.
- ✘ Hohe Flexibilität durch batteriebetriebene Geräte und kabellose Kommunikation.
- ✘ Ausdruck der Messwerte wahlweise grafisch oder tabellarisch. Alle Radwinkel und Achsstellungen vor und nach der Einstellung werden ausgedruckt.
- ✘ Spezielle Software für doppelt gelenkte Achsen und Achsen von Gelenkbussen.



Die PC-Version des Messsystems ist für Anwender konzipiert, die mit einem Standard-Computer/Laptop vermessen wollen und gleichzeitig den Messvorgang durch eingegebene Toleranzen steuern möchten. Der zusätzlich lieferbare Flachbildschirm wird an der Konsole installiert, die sich kabellos durch die Werkstatt bewegen lässt.

Der Handcomputer ist die Top-Alternative für mobiles Arbeiten.

Zusätzlich zur Grundausstattung ist eine große Auswahl an bedarfsgerechtem Zubehör erhältlich. Kontaktieren Sie uns oder Ihren nächsten Händler für weitere Informationen.

Erprobt und freigegeben vom Großteil namhafter Lkw- und Bushersteller.



JOSAM truckaligner II



Während der siebziger Jahre leistete JOSAM Pionierarbeit, um Lasertechnik für die exakte Achsvermessung nutzbar zu machen. Heute können die Achsen mit einer Abweichung von $0^{\circ}01'$ Grad vermessen werden.

Die Präzision des Laserstrahls wird zur korrekten Vermessung von Nutzfahrzeugen genutzt und eignet sich hervorragend für schwere Fahrzeuge mit großen Achsständen von bis zu acht Metern.

Durch ständige Verbesserungen der Laser-Vermessungstechnik ist der JOSAM truckaligner II eines der fortschrittlichsten Messsysteme am Markt.

Dies garantiert einen effektiven Messprozess und vereinfacht dem Bediener, das korrekte Ergebnis zu erzielen. Qualitätskontrolle wird so zum Teil des Arbeitsprozesses.

Technische Daten:

Laser:	Klasse 2	Radsturz:	$-5^{\circ} - +10^{\circ}$
Betriebszeit:	> 8 Stunden	Nachlauf:	$\pm 20^{\circ}$
Ladezeit:	5 Stunden für die Messköpfe 10 Stunden für den Handcomputer	Spreizung:	$\pm 20^{\circ}$
Messkapazität:	200 Fahrzeuge beim Handcomputer, unbegrenzt bei der PC-Version. Max. 16 Achsen pro Messung bei beiden Versionen.	Max. Lenkeinschlag:	60°

Messgenauigkeit: 0,25 mm/m bei Spur und 3' für Sturz.



Vertrieb:

Hersteller:



JOSAM

Box 419 • SE-701 48 ÖREBRO • Schweden
Tel.: +46 19 30 40 00 • Fax +46 19 32 03 16
E-mail: info@josam.se • Internet: www.josam.se