



# JOSAM truckaligner II

Kabelloses, computergesteuertes  
Achsmessgerät für Nutzfahrzeuge



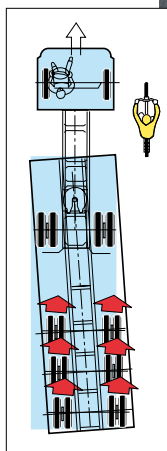


# JOSAM truckaligner II

## Warum Rad- und Achsvermessung?

Korrekte Achs- und Radeinstellung reduziert den Kraftstoffverbrauch und Reifenverschleiß. Gleichzeitig werden Fahrkomfort und Sicherheit erheblich verbessert.

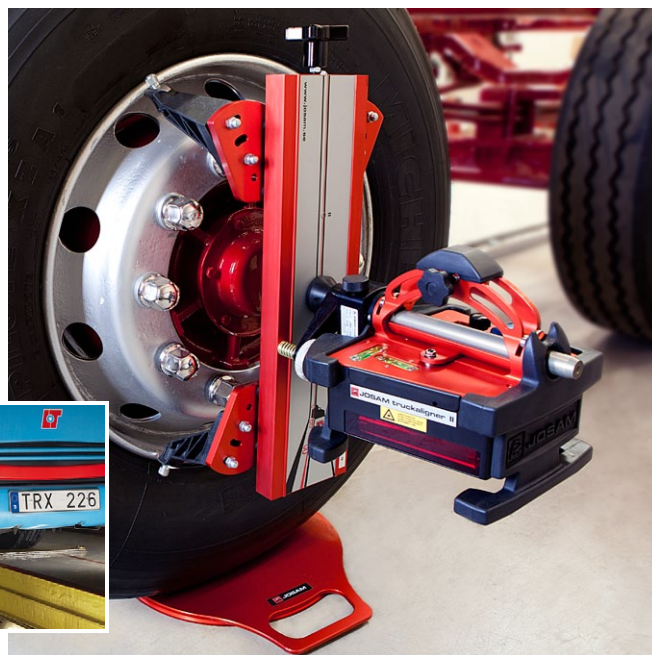
Die Kraftstoffeinsparungen schonen unsere Umwelt und senken die Fuhrparkkosten. Es wird verhindert, dass Fahrzeuge durch Schräglauf die zulässige Fahrzeugbreite überschreiten und andere Verkehrsteilnehmer gefährden.



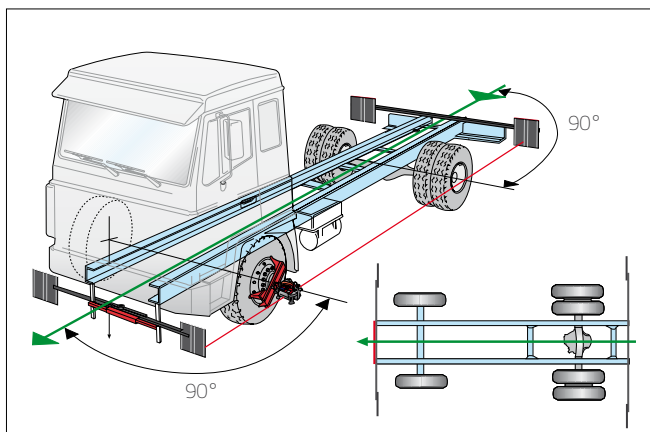
Das JOSAM truckaligner II - Messgerät wurde speziell für die Vermessung und Einstellung von Rädern und Achsen aller Nutzfahrzeugtypen entwickelt. Alles kabellos durch neueste Bluetooth-Technologie.

Das bedienerfreundliche Menü führt durch alle Arbeitsschritte. Das System ist auch für die Vermessung von gelenkten Achsen und spezielle Nutzfahrzeugtypen wie Gelenkbusse geeignet.

Das JOSAM-Messgerät ist ein fortschrittliches System zur präzisen Achsvermessung. Der separat erhältliche Achsspieltester ist eine empfehlenswerte Ergänzung zur professionellen Fahrwerksvermessung.



Der Spieldetektor (oben l.) wird vor der Achsvermessung angewendet. Mit dem universellen Prüfgerät kann eventuelles Spiel in der Achs- und Radaufhängung festgestellt werden.



Die geometrische Rahmenmittellinie des Fahrzeuges wird mit Hilfe der selbstzentrierenden Messlineale ermittelt und neben das Fahrzeug projiziert. Anschließend wird die Rollrichtung der Räder mit dieser Bezugslinie verglichen. Nur so kann garantiert werden, dass ein korrekt eingestelltes Fahrzeug sicher und gerade auf unseren Strassen unterwegs ist.

JOSAM truckaligner II ist für alle handelsüblichen Computer geeignet, die mit dem Betriebssystem Windows arbeiten.

Damit alle Vorteile des Truckaligner II optimal am Arbeitsplatz genutzt werden können, hat JOSAM eine spezielle PC-Konsole entwickelt.

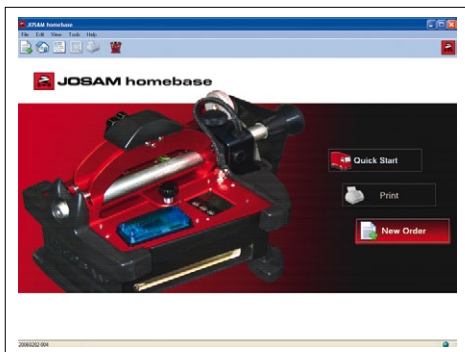
Die optional lieferbare Fernbedienung ermöglicht, die Vermessungsschritte bequem aus der Werkstattgrube oder dem Fahrerhaus anzusteuern.



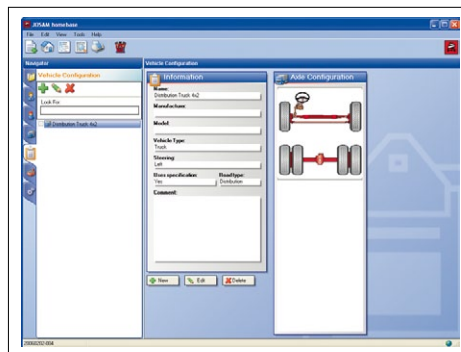
## Funktionen

JOSAM truckaligner II beinhaltet die Software JOSAM homebase. Diese besteht aus einer komplett überarbeiteten Datenbank für Kundeninformationen, der Verwaltung aller Messprotokolle und eine Eingabemöglichkeit der Herstellertoleranzen. Damit wird es noch einfacher für den

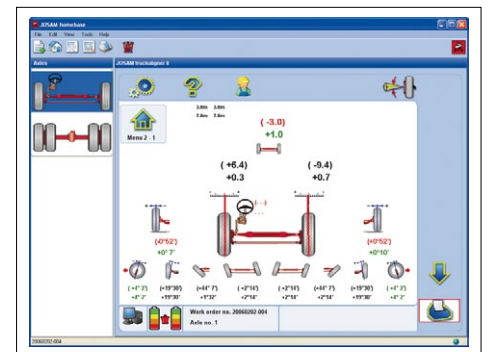
Anwender Aufträge anzulegen, die Vermessungen durchzuführen und die Protokolle auszudrucken. Sind die Herstellertoleranzen eingepflegt, werden sie während des übersichtlichen Vermessungsablaufs automatisch berücksichtigt und farbig dargestellt.



Die JOSAM homebase mit den drei Direktwahltasten: „Schnellstart“ für sofortigen Vermessungsbeginn. „Drucken“ druckt die Messprotokolle. „Neuer Auftrag“ erfasst Kunden- und Fahrzeugdaten.



Fahrzeugdaten. Das Beispiel zeigt ein 4X2 Verteilerfahrzeug als Linklenker. Die Funktionen führen den Anwender durch den Vermessungs- und Einstellungsprozess.



Eine komplett vermessene Vorderachse. Die Werte für Sturz, Nachlauf und Gesamtpur waren mit Toleranzen hinterlegt und werden in Rot angezeigt, wenn diese außerhalb des Toleranzbereichs sind. Grüne Werte signalisieren, dass die Einstellungen den Toleranzen entsprechen.

### Technische Daten:

Laser:	Klasse 2	Radsturz:	-5° - +10°
Betriebszeit:	> 8 Stunden	Nachlauf:	±20°
Ladezeit:	5 Stunden für die Messköpfe	Spreizung:	±20°
Kapazität:	16 Achsen pro Messung	Max. Lenkeinschlag:	60°
Messgenauigkeit:	0,25 mm/m bei Spur und 3' für Sturz		



- Achsvermessung ohne Bezugsprofile auf dem Boden durch patentierte, fortschrittliche Lasertechnik.
- Das Menü leitet den Anwender Schritt für Schritt durch den Messprozess. Die Hilfefunktion ist jederzeit abrufbar.
- Automatische Kompensation unebener Böden und eventueller Achsabweichungen durch elektronische Neigungsmessung.
- Schnell und leicht ablesbare Live-Werte auf dem Farbdisplay während der Einstellarbeiten.
- Ausdruck der Messwerte wahlweise grafisch oder tabellarisch. Alle Radwinkel und Achsstellungen vor und nach der Einstellung werden ausgedruckt.
- Spezielle Software für doppelt gelenkte Achsen und Achsen von Gelenkbussen.



Während der siebziger Jahre leistete JOSAM Pionierarbeit, um Lasertechnik für die exakte Achsvermessung nutzbar zu machen. Heute können die Achsen mit einer Abweichung von  $0^{\circ}01'$  Grad vermessen werden.

Die Präzision des Laserstrahls wird zur korrekten Vermessung von Nutzfahrzeugen genutzt und eignet sich hervorragend für schwere Fahrzeuge mit großen Achsständen von bis zu acht Metern.

Durch ständige Verbesserungen der Laser-Vermessungstechnik ist der JOSAM truckaligner II eines der fortschrittlichsten Messsysteme am Markt.

Dies garantiert einen effektiven Messprozess und vereinfacht dem Bediener, das korrekte Ergebnis zu erzielen. Qualitätskontrolle wird so zum Teil des Arbeitsprozesses.

Vertrieb:

Hersteller:



**JOSAM®**

Box 419 ■ SE-701 48 ÖREBRO ■ Schweden  
Tel.: +46 19 30 40 00 ■ Fax +46 19 32 03 16  
E-mail: info@josam.se ■ Internet: www.josam.se